

Scheda tecnica :

MT 625 H



capacità		Metrico	Imperiale
Portata massima	Q	2500 kg	5512 lbs
Altezza massima di sollevamento	h3	5.85 m	19 ft 2 in
Sbraccio massimo	l4	3.4 m	11 ft 2 in
Forza di strappo con benna		3427 daN	3427 daN
Peso e dimensioni			
Lunghezza al portaforche	l11	3.9 m	12 ft 10 in
Larghezza	b1	1.81 m	5 ft 11 in
Altezza	h17	1.92 m	6 ft 4 in
Interasse	y	2.3 m	7 ft 7 in
Altezza libera dal suolo	m4	0.33 m	1 ft 1 in
Larghezza cabina	b4	0.79 m	2 ft 7 in
Angolo di inclinazione verso l'alto	a4	12 °	12 °
Raggio di sterzata (esterno ruote)	Wa1	3.31 m	10 ft 10 in
Peso a vuoto (con forche)		4800 kg	10582 lbs
Tipo di ruote		Gomme pneumatiche antitraccia	Gomme pneumatiche antitraccia
Modelli di pneumatici		Solideal 12-16,5 12PR SKS XT TL	Solideal 12-16,5 12PR SKS XT TL
Lunghezza forche / Larghezza forche / Sezione forche	l / e / s	1200 mm x 125 mm x 45 mm	47.244 in x 4.921 in x 1.772 in
Performance			
Sollevamento		8 s	8 s
Abbassamento		5.4 s	5.4 s
Uscita sfilo		5.6 s	5.6 s
Rientro sfilo		4.3 s	4.3 s
Inclinazione verso l'alto		3.5 s	3.5 s
Inclinazione verso il basso		3.6 s	3.6 s
Motore			
Marca motore		Kubota	Kubota
Norma motore		Stage 5 / Tier IV Final	Stage 5 / Tier IV Final
Modello motore		V3307-CR-TE5B	V3307-CR-TE5B
Numero di cilindri / Cilindrata		4 - 3331 cm ³	4 - 203.27 in ³
Potenza nominale motore - Potenza (kW)		75 Hp / 55.4 kW	75 Hp / 55.4 kW
Coppia massima / Regime motore		265 Nm @ 1400 tr/min	265 Nm @ 1400 tr/min
Forza di trazione		3550 daN	3550 daN
trasmissione			
Tipo di trasmissione		Idrostatico	Idrostatico
Numero di marce (avanti / indietro)		2 / 2	2 / 2
Velocità di spostamento (con carico)		24.9 km/h	15.5 mph
Velocità di trasferimento massima (la velocità può variare in funzione della normativa del paese)		24.9 km/h	15.5 mph
Freno stazionamento		Freno di stazionamento negativo automatico	Freno di stazionamento negativo automatico
Freno di servizio		Freni multidisco a bagno d'olio su assale anteriore	Freni multidisco a bagno d'olio su assale anteriore
Produttore assali		Dana	Dana
idraulico			
Tipo di pompa		Pompa ad ingranaggi	Pompa ad ingranaggi
Portata idraulica / Pressione idraulica		90 l/min / 235 Bar	90 l/min / 16 PSI
Capacità del serbatoio			
Olio motore		11.20 l	2.46 gal
Olio idraulico		115 l	25.30 gal
Capacità del serbatoio del carburante		63 l	13.86 gal
Rumore e vibrazione			
Rumorosità al posto di guida (LpA)		76 dB(A)	76 dB(A)
Rumorosità nell'ambiente (Lwa)		104 dB(A)	104 dB(A)
Vibrazione sul gruppo complesso mani/braccia		2.5 Nm	8.2 ft/s
Varie			
Ruote direttrici (anteriori / posteriori)		2 / 2	2 / 2
Ruote motrici (anteriori / posteriori)		2 / 2	2 / 2
Sicurezza / Sicurezza omologazione cabina		Standard EN 15000 / Cab ROPS - FOPS Level 1	Standard EN 15000 / Cab ROPS - FOPS Level 1
Comandi		JSM	JSM

Disegno quotato

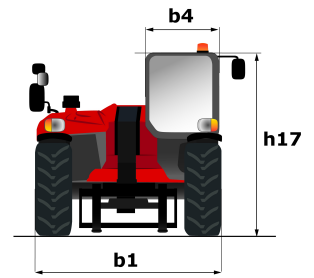
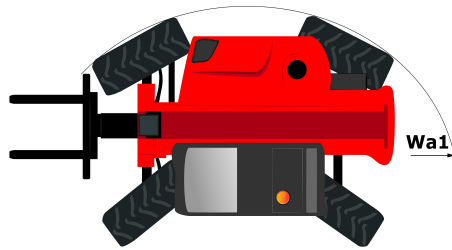
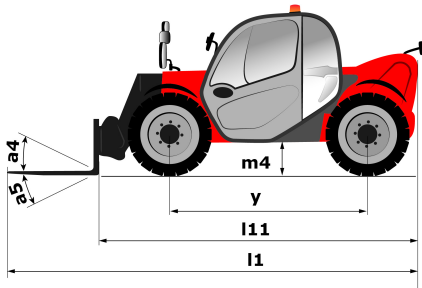
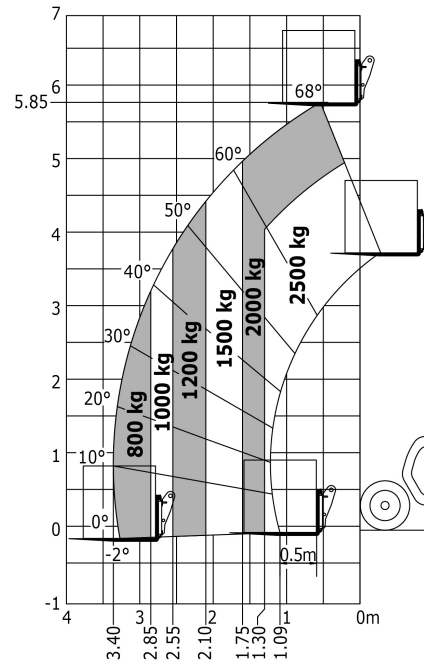
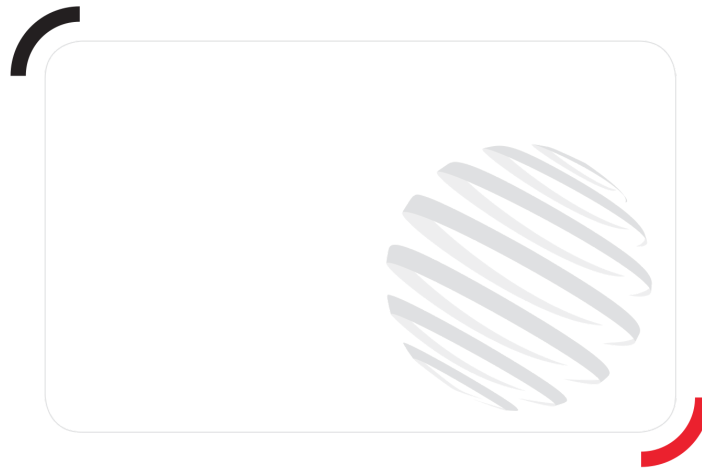


Diagramma di carico

Macchina su pneumatici con forche - con correttore di livello





Siège Social

430 rue de l'Aubinière - 44150 Ancenis Cedex - France

Tel: +33(0)2 40 09 10 11 - Fax: +33 (0)2 40 09 10 97

www.manitou.com



Questa brochure descrive le versioni e le opzioni di configurazione dei prodotti MANITOU che possono essere dotati di diverse attrezzature. A seconda della versione, le attrezzature descritte in questa brochure possono essere dotazioni standard, opzionali o non disponibili. MANITOU si riserva il diritto di modificare le specifiche illustrate e descritte in qualsiasi momento e senza preavviso alcuno. Il fabbricante declina ogni responsabilità per le specifiche fornite. Per ulteriori informazioni, contattare il concessionario locale MANITOU. Documento non contrattuale. Le descrizioni dei prodotti possono differire dai prodotti effettivi. L'elenco delle specifiche non è esaustivo. I loghi e l'identità visiva dell'azienda sono proprietà esclusiva di MANITOU e non devono essere utilizzate senza autorizzazione. Tutti i diritti riservati. Le foto e i grafici contenuti in questa brochure sono forniti esclusivamente a fine informativo.

MANITOU BF SA - MANITOU BF SA - Società per azioni con consiglio di amministrazione - Capitale sociale: 39.668.399 euro - 857 802 508 RCS Nantes